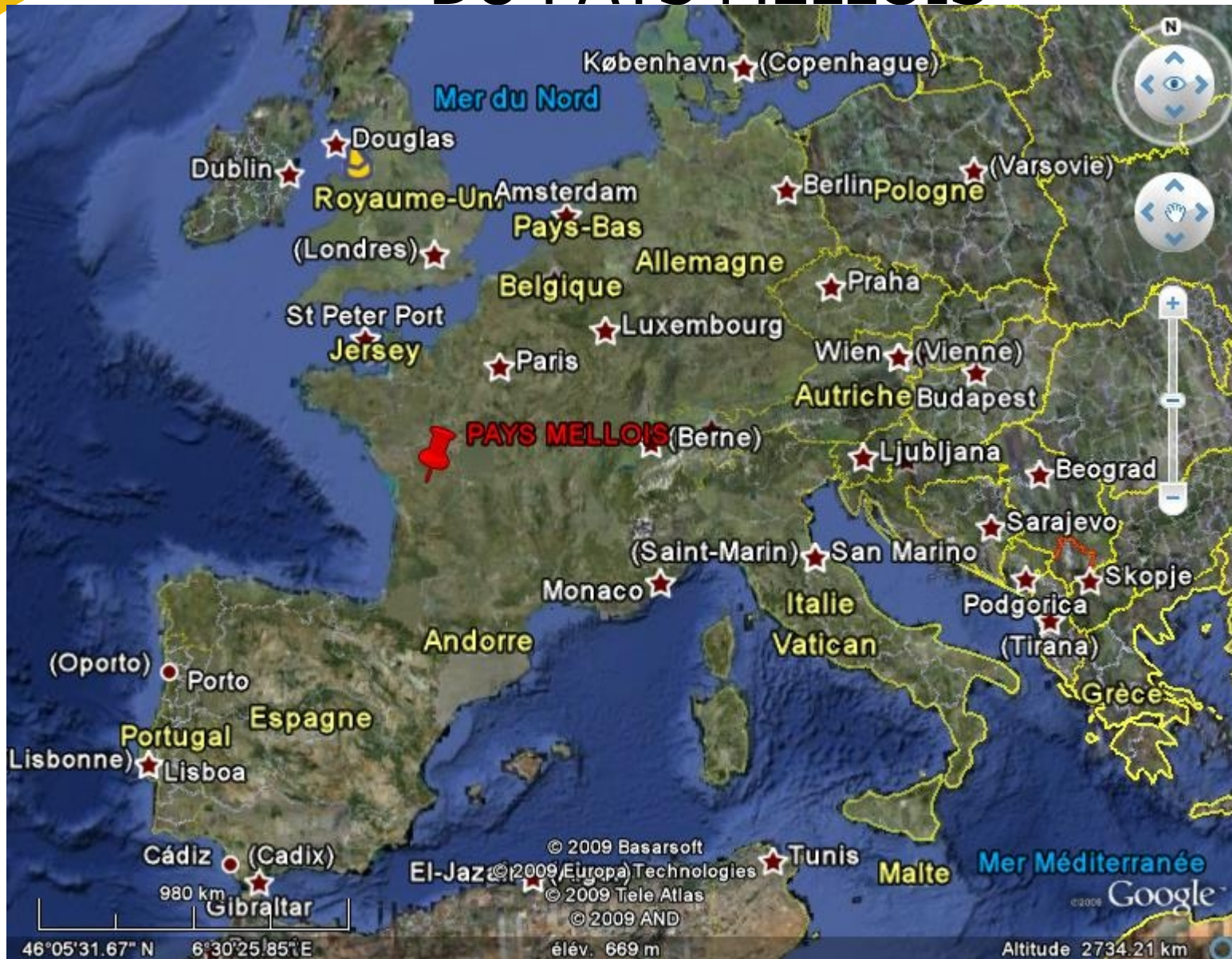


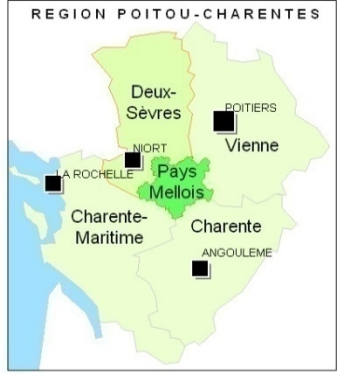
CARTE D'IDENTITE ECONOMIQUE DU PAYS MELLOIS



CARTE D'IDENTITE ECONOMIQUE DU PAYS MELLOIS

PAYS MELLOIS

Intercommunalités



Accessibilité aisée et rapide – Positionnement central

- Bien placé par rapport aux autoroutes A10 et A83 et par rapport à la future A810 et Nantes - Méditerranée
- Positionnement géographique du Pays Mellois central par rapport à la région
- Proximité des 4 grandes villes de Poitou – Charentes (Niort, Poitiers, Angoulême, La Rochelle) en moyenne à moins de 70 km
- Proximité des infrastructures de transport : autoroutes, routes nationales et départementales, gare TGV et Port de La Rochelle et aéroports de Poitiers, la Rochelle et Angoulême)

UNE BONNE ACCESSIBILITE DU TERRITOIRE

- Principaux axes routiers:

A10 Paris - Bordeaux – Espagne (Sortie n°32 Vouillé pour Melle)

A83 Niort – Nantes (sortie n°11 La Crèche)

N10 (Bordeaux - Poitiers) carrefour des Maisons Blanches

N11 - A810 (Poitiers - La Rochelle)

D948 (Nantes-Limoges par Niort et Melle)

D950 (Poitiers – Saintes par Melle)

- SNCF:

TGV pour aller à Paris :

Paris – La Rochelle par Poitiers – St Maixent – Niort (2h)

Paris – Bordeaux par Poitiers (1h30)

- Avion avec dessertes sur Londres, Lyon, Paris,:

Aéroport Poitiers à 57 mn par D950

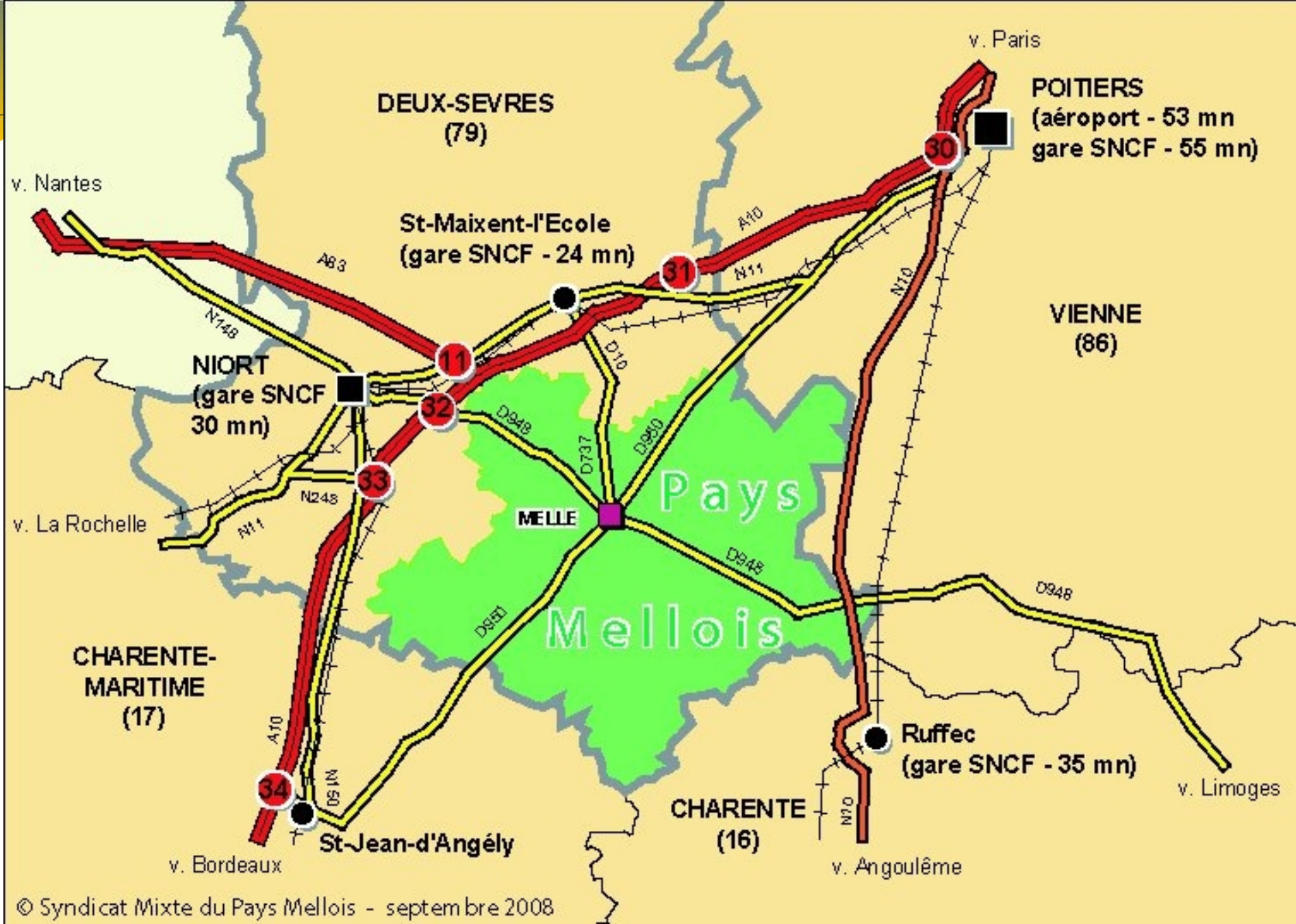
Aéroport de la Rochelle à 1h09 par N11

- Ports :

Port Autonome de La Rochelle à 1h09

Port de Rochefort

Port de plaisance de La Rochelle



© Syndicat Mixte du Pays Mellois - septembre 2008

19/01 Haut débit : territoire et population couverts à 100%

POPULATION ET ACTIVITES ECONOMIQUES :

- **4 villes de plus de 2000 habitants (Melle, Celles-sur-Belle, Lezay et Chef-Boutonne)**
- 78 communes, 83 avec les associées
- 5 Communautés de communes sur 6 cantons
- Surface 1 212 km²
- 45 212 habitants en population totale (recensement 2008) soit une progression de 1 125 habitants 2,55% depuis 1999 (par rapport à une population totale de 44 087 et une population sans double compte de 42 619 habitants)
- La densité d'habitants au km² est passée de 36 en 1999 à 37,3 en 2008.
- Mobilité domicile - travail en Sud Deux-Sèvres : 93% des personnes travaillent à proximité de leur lieu d'habitation

ACTIVITES ECONOMIQUES :

- 1 420 entreprises en 2008 (commerce, industrie, artisanat)
- Les principales filières :
 - Agricole et agro –alimentaire (laiterie, abattoir)
 - Construction, bâtiment, travaux publics
 - Transports terrestre : 2 plateformes logistiques Gournay et les Maisons Blanches et 40 entreprises
 - Commerce de détail – réparation – commerce de gros (380 commerces pour 1 509 salariés en 2006 et 42 627 m² de surface de vente)
 - Sous – traitance industrielle
 - Santé – action sociale et services à la personne
 - Chimie – caoutchouc – plastique
 - Tissu associatif important

ACTIVITES ECONOMIQUES : ARTISANAT

- 787 entreprises artisanales au 30/06/2008
- 1445 salariés : la construction et le bâtiment représente 50 %
- Les secteurs d'activités les mieux représentées dans l'artisanat sont :
 - le bâtiment
 - les transports - réparation - services
 - l'alimentation

AGRICULTURE – AGRO-ALIMENTAIRE

- **Agriculture** :
 - 926 exploitations agricoles en 2008
 - Surface moyenne 95 ha
 - Majorité d'Exploitations céréalières
 - Elevage de Vaches laitières (5 700 L) et vaches allaitantes (6900 L)
 - Elevages caprins : 41 500 chèvres et 1200 ovins
 - Marché aux bestiaux de Lezay, abattoirs à Celles-sur-Belle et Chef Boutonne, coopératives et nombreuses entreprises...
- **L'agroalimentaire** 10 entreprises industrielles de l'agro alimentaire (hors commerce de détail : boulangeries, pâtisseries, boucheries, charcuteries)
- générant 473 emplois

Filière Bois

- 75 entreprises (inscrits au RCS et RM) : scierie, exploitation forestière, fabrique de meubles, négoce commerce de meubles
- 464 emplois
- les principaux secteurs d'activité : la Construction, le Travail du bois et la fabrication d'articles en bois, la Fabrication de meubles et autres industries diverses.

QUALITE DE VIE UN DYNAMISME ASSOCIATIF AFFIRME

- Vie associative : 1 000 associations de bénévoles pour 45 000 habitants
- 137 associations sportives, soit 32 pour 1 000 habitants
- Équipements et activités culturels :
 - 2 Cinémas associatifs Arts et Essais
 - 6 Festivals/an (théâtre, musiques, biennale d'art contemporain, classique, Baroque,)
 - 5 Bibliothèques municipales
 - 1 École de Musique opérant sur tout le Pays Mellois
- Équipements sites de sport :
 - 385 Équipements sportifs, soit 90 pour 1000 habitants
 - 59 sites de sports de nature

ACTIVITES ECONOMIQUES : Création d'entreprises et emplois

- 63 porteurs de projets en création d'entreprises en 2007
- Population active : 13 000 en 2007
 - ouvriers spécialisés
 - professions intermédiaires
 - employés
 - artisans
 - commerçants
 - chefs d'entreprises
- 5 537 salariés au 31/12/2007
- 868 personnes sont en formation initiale dont 57,61% de femmes

Equipements culturels, sportifs et scolaires

- Equipements culturels : 2 cinémas Art (Melle et Chef Boutonne) et Essai, bibliothèques municipales, centre culturel et socio-culturel
- Equipements sportifs : 2 plans d'eau, 6 piscines, 8 gymnases, ...
- Equipements scolaires : 53 écoles, 7 collèges, 3 lycées, 1 IREO, 1 MFR
- Equipements périscolaires : 9 centres de loisirs, garderies périscolaires, 5 points jeunes, ...

LA FORMATION PROFESSIONNELLE

6 établissements sur le territoire

- Lycée d'Enseignement Général et Technologie Agricole de Melle (LEGTA) option environnement
- Centre Départemental de Formation des Apprentis Agricole 79 à Melle (CDFAA) option élevage
- Lycée d'Enseignement Général et Technologique Joseph Desfontaines à Melle (LEGT), préparation au BTS assistant de gestion PME-PMI
- Lycée d'Enseignement Professionnel JF Cail Chef-Boutonne, option vente
- Institut Rural d'Education et d'Orientation (IREO) de Brioux-sur-Boutonne
- Maison Familiale Rurale d'Education et d'Orientation (MFREO) de Vitré

Tourisme et Culture

- Pays d'art et d'Histoire (PAH)
- 7 sites majeurs et 28 églises romanes protégées
- Patrimoine public protégé (51 sites) et non protégé
- 4 OT, 1 SI, 1 point d'information touristique
- Animations culturelles estivales et hors estivales
- Tourisme et hébergements :
 - Hébergements : au moins 131 places en chambres d'hôtes, 500 en meublés, 200 en hôtels et 8 campings
 - 6 hôtels et de nombreux autres hébergements touristiques

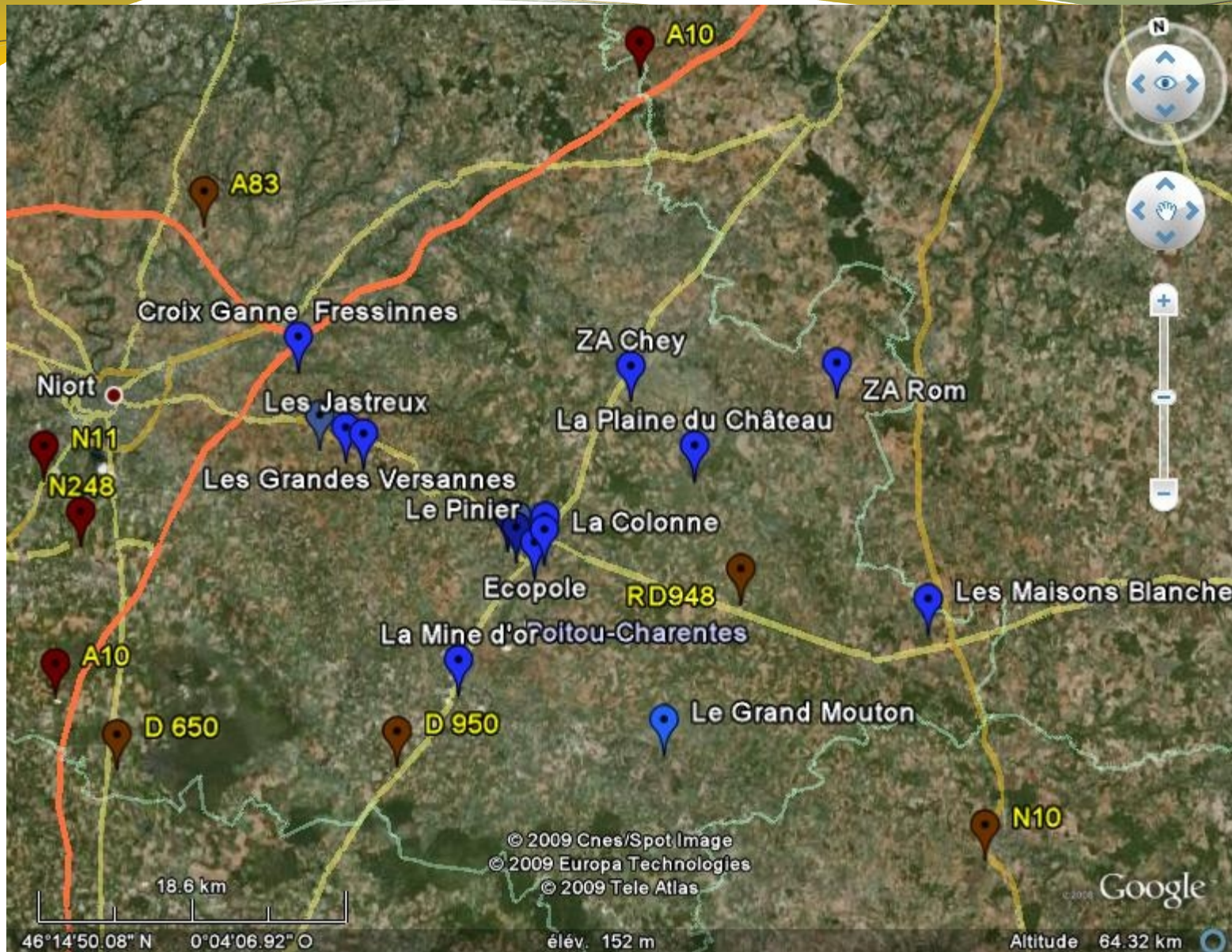
Services à la Personne

- Accueil petite enfance : 4 structures multi accueil, 4 RAM, 3 associations d'assistantes maternelles
- Accueil et services aux personnes âgées
- 1 CLIC, 1 réseau gérontologique
- Accueil personnes handicapées ou fragiles : Centre d'Aide par le Travail, maison de l'autisme, IME, maison de l'enfant, ...
- Réalisation du guide accessibilité

LES ZONES D'ACTIVITES INTERCOMMUNALES DU PAYS MELLOIS

- 16 Zones d'activités (ZA) Intercommunales représentant 207 ha dont 54 ha disponibles :
- La plupart sont multi-activités avec des PME-TPE
- Une zone Transport et services connexes au transport (Les Maisons Blanches)
- Un pôle Commercial et de services (CC Melle)
- Des pôles Environnement : sur Lezay, Villiers en Bois et Melle et sur Lezay et la CC de Celles sur Belle avec l'éco-construction

Carte des ZA Intercommunales

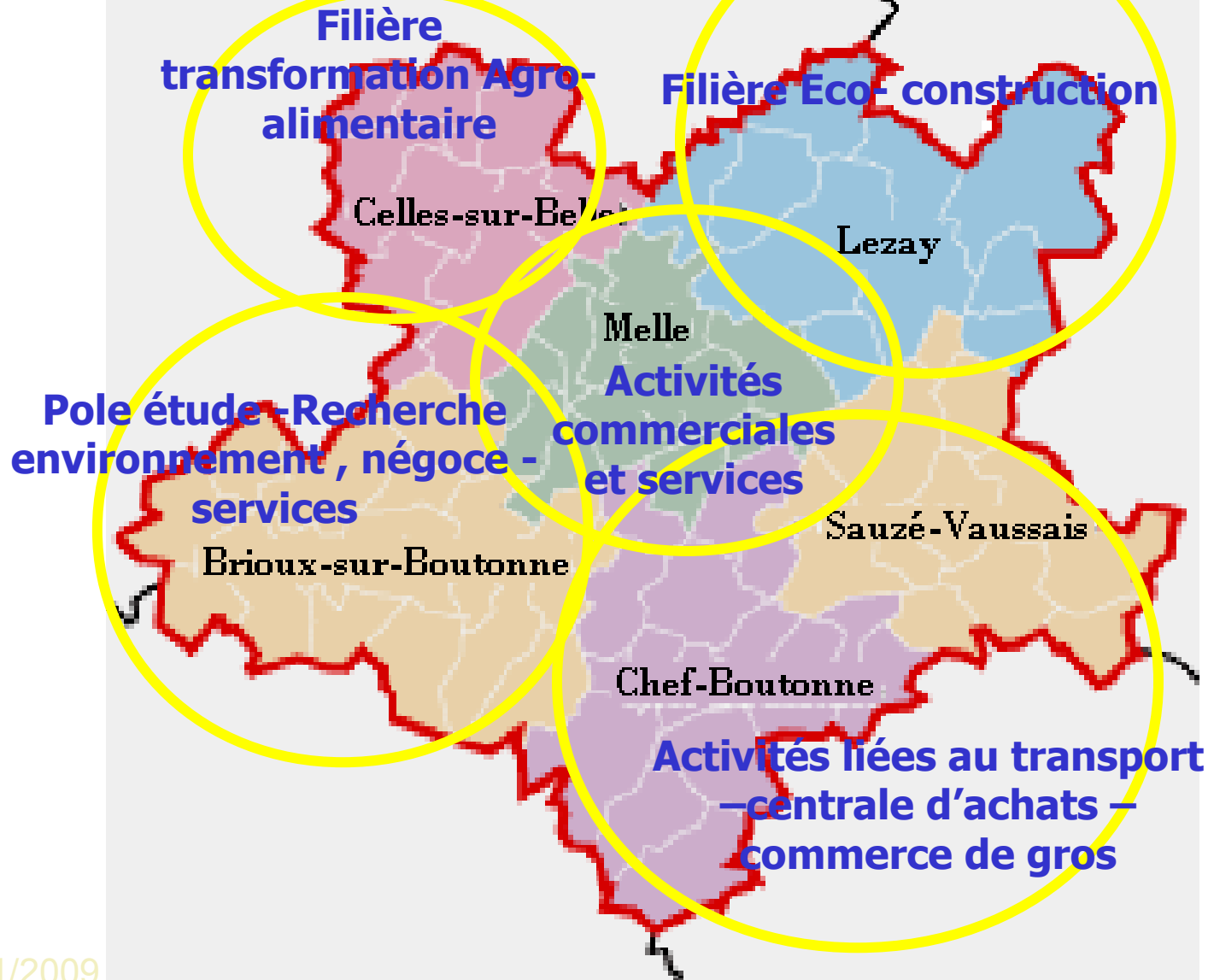


Les vocations économiques de territoire qui se dessinent au travers notamment de leur ZA et des activités économiques présentes :

- services de transports et centrale d'achats – commerce de gros pour la Communauté de communes Coeur du Poitou
- agro-alimentaire (lait, viande) pour la Communauté cantonale de Celles-sur-Belle
- Commerce et services pour la Communauté de communes du canton de Melle
- Pôle études et recherche sur l'environnement et négoce - services (ZA Mine d'or) pour la Communauté de communes de Val de Boutonne
- Savoir faire – expertises en éco-construction Communauté de communes du Lezayen

Les vocations économiques de territoire au travers des ZA

Pays Mellois



Des axes économiques forts et à consolider :

- Les axes économiques transversaux du Pays Mellois :
 - les activités liées à l'environnement (PER, LEADER, Plan climat, pôle Etudes et recherche en environnement de Villiers en bois, éco-construction, éolien, photovoltaïque)
 - la construction et le bâtiment
 - le tourisme (PAH, Office de Pôle, Base de Loisirs du Lambon, Zoodyssée, ...)
 - l'agroalimentaire (marché aux bestiaux de Lezay, abattoirs à Celles-sur-Belle et Chef Boutonne, ...)
 - les activités autour de la filière bois (75 entreprises scierie, exploitation forestière, fabrique de meubles, négoce de matériaux, menuisiers, ébénistes, charpentiers, commerce de meubles)

Un atout attractif phare :

Environnement et qualité de vie

- Potentiel Touristique (Pays d'Art et d'Histoire)
- Climat agréable : Un des taux d'ensoleillement annuel les plus longs de France (2250 à 2500 heures /an correspondant à un potentiel énergétique de 1350 à 1490 kwh/m²/an)
- Un environnement de qualité et boisé
- Pôle Etude et Recherche Environnement à Villiers en bois
- Pôle environnement à Lezay et Ecopole à Melle
- Emergence et Développement d'un réseau local Eco-construction (Chanvre, bois, Blocs de terre Comprimé)
- Projets liés à l'environnement et à la maîtrise d'énergie (PER, LEADER, Plan Climat, Paysans Bio, réseau de chaudières au bois, diversification de débouchés pour le bois)

PRINCIPAUX FACTEURS D'ATTRACTIVITE

- Zones d'activités : des réserves foncières disponibles et mobilisables à moyen voir à court terme
- Prix du foncier attractif par rapport aux autres régions françaises
- Un bon tissu économique de PME - TPE : des entreprises à taille humaine
- Une main d'œuvre qualifiée disponible
- Les filières bois (75 entreprises dont l'activité est liée au bois) et agro-alimentaire en devenir
- Des services à la personne fortement représentés

Une image et Un dynamisme économique et social

- Une identité Pays Mellois reconnue
- Une commission économique à l'échelle du Pays pour développer le territoire
- Un observatoire économique mis en place par la CCI 79
- Un projet de développement économique et 16 zones d'activités intercommunales
- Des projets économiques dans toutes les communautés de communes
- Un réseau constitué à consolider (CCI, CMA, Chambre d'agriculture, Département et Région et Club des entreprises dynamique)
- Un tissu associatif dense et facilitant l'accueil et l'intégration
- Un club d'entreprises interprofessionnel (180 adhérents)

Attractivité fiscale du Territoire

- **Zone de Revitalisation Rurale** : exonération fiscales et de charges sociales :
- Toutes les communes des cantons de Chef Boutonne, Brioux sur Boutonne, Sauzé-Vaussais et Lezay sont concernées
- Exonération de la taxe d'habitation par rapport à la superficie affectée aux gîtes ruraux, meublés de tourisme et chambres d'hôtes si une délibération de la commune concernée est prise. L'applicabilité de cette exonération concerne également la part TH des autres collectivités et EPCI.
- Communes en **Zone Aide à finalité Régionale** (aides : Prime à l'Aménagement du Territoire PAT) à titre permanent (2007-2013) au taux normal (15% GE, 25% PME, 35% TPE, 40% PME transformation et commercialisation de produits agricoles) : St Léger de la Martinière, Beaussais, Celles- sur Belle, Sainte Blandine